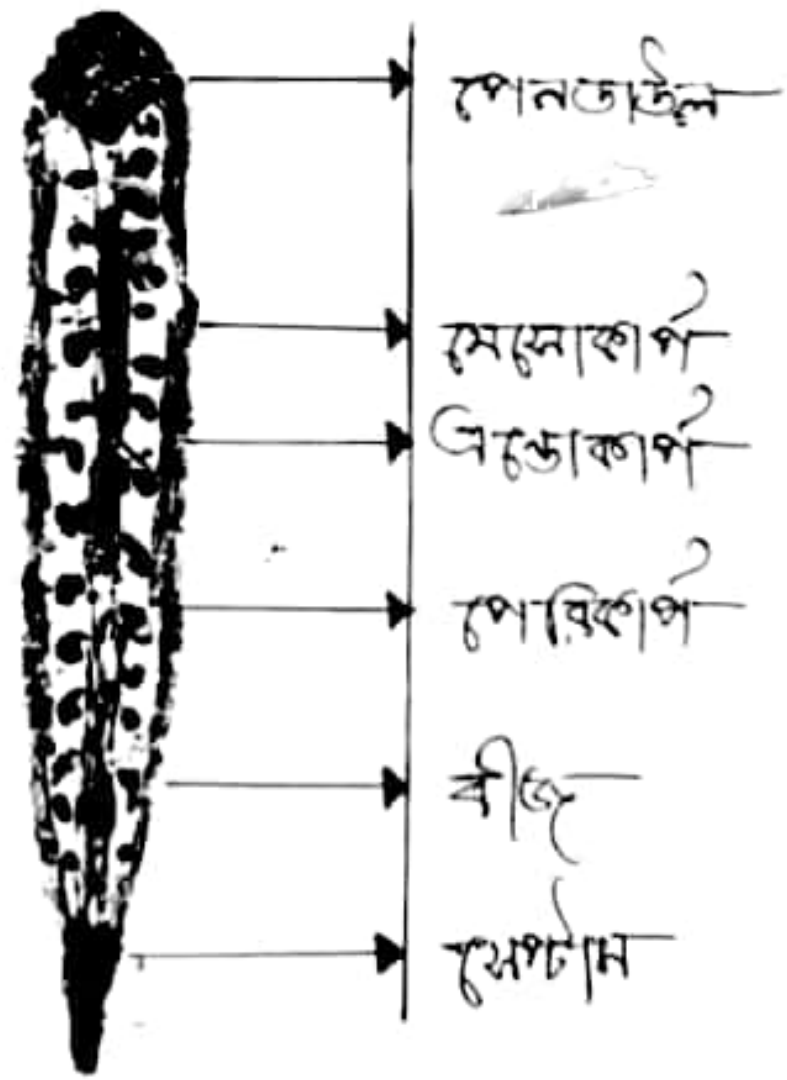


ক' নং অংশের উত্তর :-

টুটুশোর কাটা অংশের ছাপটি কানাকরন ও ব্যাখ্যা



চিত্র:- টুটুশোর কাটা অংশের ছাপ (ও লেবেল)।

সমান্তকর্ণী বৈশিষ্ট্য:

- ক) স্থাপত্যিক কচি অংশে চোম ও মিউসিলোড-বর্ন (পিচ্ছিল) রূপ বিদ্যমান থাকে।
- ক) বক্রাকার সাদা বীজের উপস্থিতি রয়েছে।
- ক) উপরের অংশে অনেকটা ক্ষীণ এবং ছোবোয়ালি বিদ্যমান।
- ক) মৌলিক অংশটি উপর থেকে নিচে বিস্তৃত এবং বর্ন সাদা হয়।
- ক) অবশেষে নিচে অর্ধমের অবস্থান।
- ক) বহিঃস্থ দিকটা লম্বাটে।

উপরের বৈশিষ্ট্য থেকে বলা যায় যে, এটি মালভেদি পরিবারের একটি অসূক্ষ্ম উদ্ভিদ। যার বৈজ্ঞানিক নাম Abelmoschus esculentus বা Hibiscus esculentus L.। অর্থাৎ এটি টেঁতুল। এটি সুলা, কোকো ও হিবিঙ্কালের সাথে সম্পর্কিত। এটি পৃথিবীর ক্রান্তীয় অঞ্চলে জন্মে।

অন্য প্রদানের উত্তরঃ—

Malvaceae গোত্রের একটি ফুলের শুবক
সংখ্যা, গর্ভাশয়, লিঙ্গ ও অম্বাবিন্যাস নির্ণয়ঃ—

আমি Malvaceae গোত্রের জ্বা ফুল নিয়ে
হিলাম। এই ফুলে নিম্নোক্ত বৈশিষ্ট্য
পাওয়িলক্ষিত
হয়ঃ—

ফুলের নাম : জ্বা (Hibiscus rosa-sinensis)

উপস্থিতি : উপস্থিতি ৫ টি—

স্থিতি : স্থিতি ৫ টি—

পূঃ শুবক : — অসংখ্য পূঃ কেশর বিদ্যমান।
পূঃ দন্ত নল সৃষ্টি করে।

শ্রী শুবক : গর্ভদন্ত ১টি, গর্ভমুদ্র ৩ গর্ভদে
৫টি, গর্ভাশয় ৫ অকোষ বিশিষ্ট।
P.T.O

দলমুক্ত : ২-টি

ঔষ্টিব-বিদ্যা : - ডালহুজ

ঔষ্টিব-বিদ্যা : - ডালহুজ

স্বক্বেব-অংকি : দুই-দল গর্ত-দলকে-বিস্তারিত করে,
ঔষ্টি-সম্মুখ, ঔষ্টি-সম্মুখ।

স্বক্বেব-বিদ্যা : পাকাচনা বা Twisted

সম্মুখ-বিদ্যা : - অক্ষীয় বা Axile

"গ" নাম আশ্বেষ উত্তর :-

দেবা ফলটির পুষ্টি আংকত :-

⊕ ♂ উষ (৫) ♀ উষ (৫) হি (৫) পুষ্টি (৫) গ (৫)

ব্যাখ্যা :- মঙ্গুরিগদি ও উপমঙ্গুরি গদি নেই,
ফল - বহু - প্রতিসম ও উদ্যে নিষ্ক, পাঁচটি
উপবৃতি আছে, বৃত্তাংশ পাঁচটি আংক,
পাপতি পাঁচটি মুক্ত, পুষ্টি কেশর - সেমাখ্য
আংক, গর্ভপত্র - পাঁচটি আংক, গর্ভাশয়
অবিগর্ভ ।

WAZAW